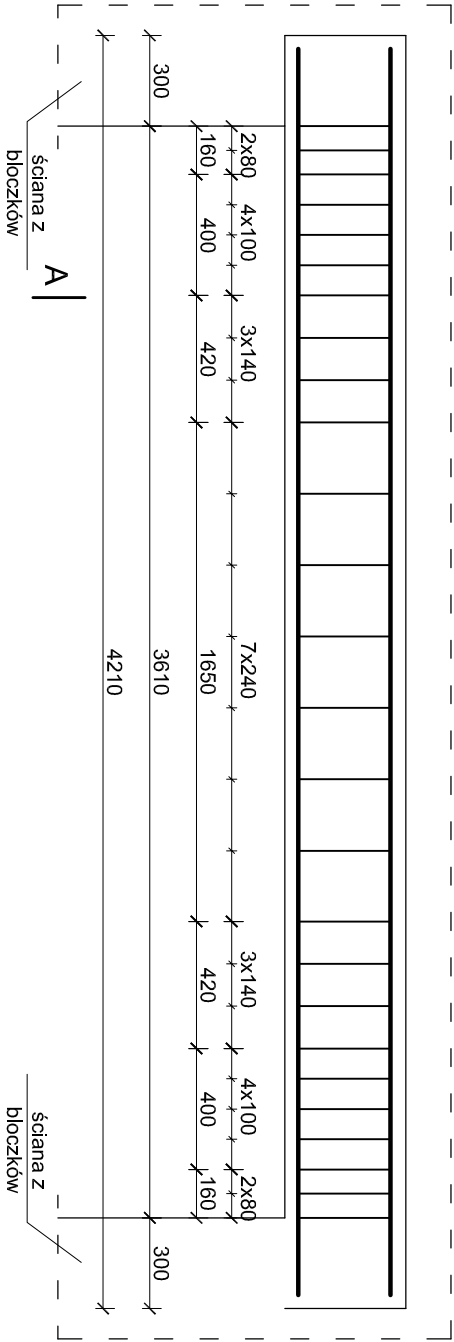


Zbrojenie belki "B 6" - wyk. 1x
(widok od kawiarni)
skala 1:25



2 2 #12 l= 4120

1 4 #20 l= 4120

Beton:
Stal:

C20/25 (B25)
AIII-N (RB 500W),
A-O (Stos)

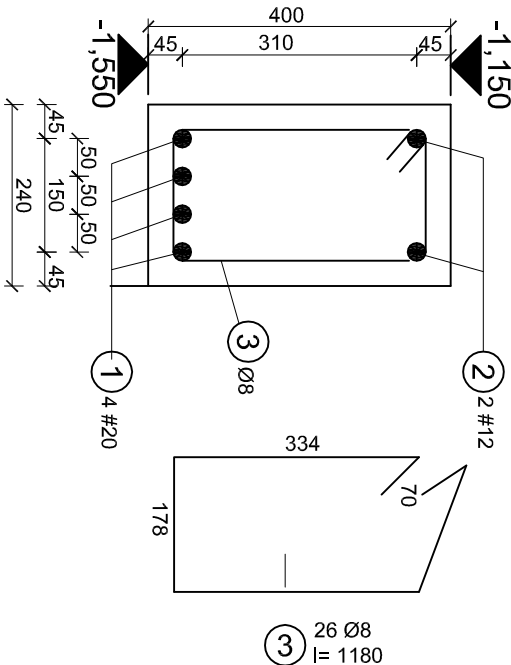
UWAGA:

- 1) Długości zbrojenia podano w mm, a wymiary w osi prętów.
- 2) Otluszenie prętów zbrojenia 25mm.
- 3) Pręty zbrojenia dopasować kształtem do szalunku.
- 4) W celu zachowania czytelności rysunku nie zaznaczono prętów płyty stropowej, wieńców oraz słupów.
- 5) **Beton zagęścić oraz chronić przed nadmierem nasłonecznieniem lub przemarznięciem.**

UWAGI OGÓLNE:

- 1) Wszystkie prace wykonać zgodnie ze sztuką budowlaną, obowiązującymi normami oraz instrukcjami producentów.
- 2) W razie wystąpienia problemów nie objętych opracowaniem należy skontaktować się z projektantem.
- 3) Rozwiązania warsztatowe należy omówić z projektantem.
- 4) Rzutły, przekroje, rysunki szczegółowe oraz opis techniczny należy łącznie rozpatrywać.
- 5) Przed przystąpieniem do robót budowlanych należy sprawdzić wymiary oraz ilości na miejscu budowy.

A - A
skala 1:10



"Projekt wykonawczy"

<p>PRACOWNIA PROJEKTOWA mgr inż. arch. Bernard Łopacz ul. Stowoska 5, 41-403 Radziszów tel. 71 62 41 93 50, 6 93 95 55 50</p>		<p>projekt : PROJEKT ZAGOSPODAROWANIA NA CELE REKREACYJNO-SPORTOWE CZĘŚCI TERENU WZGÓRZA GEDYMINA I SKŁONOCZNEJ POLANY W SZCZAWNIE ZDRÓJ</p>	
<p>inwestor: Uzdrowskowska Gmina Miejska Szczawno Zdrój ul. Kościuszki 17 58-310 Szczawno Zdrój</p>		<p>lokalizacja: działka nr 678/2 58-310 Szczawno Zdrój</p>	
<p>temat rysunku: Zbrojenie belki B 6</p>		<p>skala: 1:25 rys. nr.: K-8-7 data opracowania: mgr inż. Piotr Niestroj lutry 2014</p>	